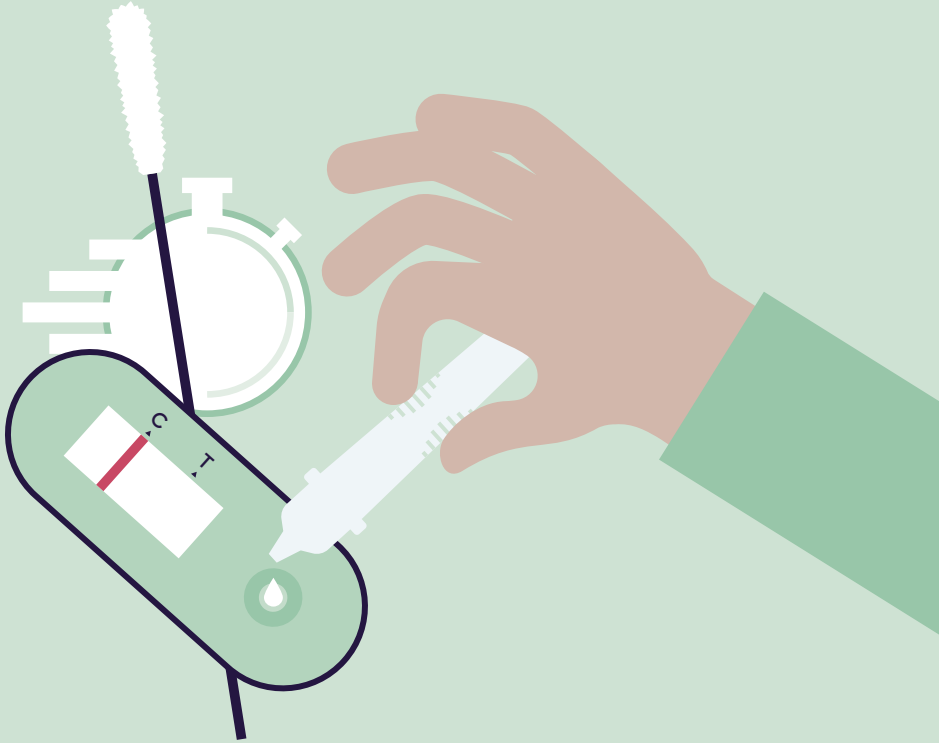




LE GOUVERNEMENT
DU GRAND-DUCHÉ DE LUXEMBOURG

Helpline Santé
247-65533



Antigène-Selbsttester

Autotests antigéniques

Antigen-Selbsttests

Antigen self-tests

Autotestes antigénicos



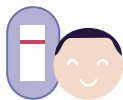
Wat ass en Antigène-Selbsttest?

En Antigène-Selbsttest sicht an engem Ofstréch an der Nues no der Presenz vu SARS-CoV-2-Virusproteinen an erméiglecht, eng Infektioun bannent 15 bis 30 Minutten nozeweisen.

Wéini ass et sënnvoll, en Antigène-Selbsttest ze maachen?

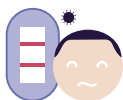
- › Wann ech Symptomer hunn (Féiwer, Houscht, Kappwéi, ...).
- › No engem Kontakt (mat Verdacht op Kontakt mat enger COVID+ Persoun), bei deem d'Geste-barrièren net respektéiert goufen.
- › Viru engem Kontakt, bei deem d'Geste-barrièren net agehale ginn.

Ech hunn en Antigène-Selbsttest gemaach:



Mäi Resultat ass negativ

- › Uff! Awer: Den Test ass nëmme bei héich infektiöse Leit positiv. Eng Infektioun kann net zu 100% ausgeschloss ginn.



Mäi Resultat ass positiv

- › Gitt direkt an Auto-Isolatioun.
- › Informéiert Ärenk Kontakter, fir datt déi an Auto-Quarantän ginn.



Deklaréiert Äert Resultat op covidtracing.public.lu.
Et gëtt recommandéiert, Äre Selbsttest duerch
e PCR-Test bestätegen ze loossen.



- › Weiderhi gëllt: Beim Kontakt mat enger positiv getester Persoun oder am Fall vu Symptomer, kontaktéiert Ären Dokter.



Méi Informatiounen iwwert Antigène-Selbsttester: **covid19.lu**



Un autotest antigénique : c'est quoi ?

Un autotest antigénique détecte la présence de protéines du virus SARS-CoV-2 par prélèvement nasal et permet de détecter rapidement une infection dans un délai de 15 à 30 minutes.

Quand est-il utile d'effectuer un autotest antigénique ?

- › En cas de symptômes (fièvre, toux, maux de tête, ...).
- › Après un contact (en cas de suspicion de contact avec une personne COVID+) au cours duquel les gestes barrières n'ont pas été respectés.
- › Avant un contact au cours duquel les gestes barrières ne seront pas respectés.

J'ai fait un autotest antigénique :



Mon résultat est négatif

- › Ouf! Néanmoins, le test est uniquement positif pour les personnes hautement infectieuses. Une infection ne peut être exclue à 100%.



Mon résultat est positif

- › Mettez-vous immédiatement en auto-isolément.
- › Informez-en vos contacts proches pour qu'ils se mettent en auto-quarantaine.



Déclarez votre résultat sur covidtracing.public.lu.
Il est recommandé de faire confirmer votre autotest par un test PCR.



- › En outre : en cas de contact avec une personne testée positive ou en cas de symptômes, contactez votre médecin.



Plus d'informations sur les autotests antigéniques : covid19.lu



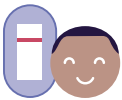
Was ist ein Antigen-Selbsttest?

Ein Antigen-Selbsttest stellt das Vorhandensein von SARS-CoV-2-Virusproteinen in einem Nasenabstrich fest und ermöglicht einen schnellen Nachweis der Infektion innerhalb von 15 bis 30 Minuten.

Wann ist es sinnvoll, einen Antigen-Selbsttest durchzuführen?

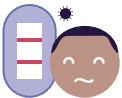
- › Im Falle von Symptomen (Fieber, Husten, Kopfschmerzen, ...).
- › Nach einem Kontakt (Vermutung von Kontakt mit einer COVID+ Person), bei dem die Schutzgesten nicht eingehalten wurden.
- › Vor einem Kontakt, bei dem die Schutzgesten nicht eingehalten werden.

Ich habe einen Antigen-Selbsttest durchgeführt:



Mein Ergebnis ist negativ

- › Uff! Dennoch: Der Test ist nur bei hochinfektiösen Personen positiv. Eine Infektion kann nicht zu 100 % ausgeschlossen werden.



Mein Ergebnis ist positiv

- › Gehen Sie sofort in Selbstisolation.
- › Informieren Sie Ihre engen Kontakte, damit diese sich in Selbstquarantäne begeben können.



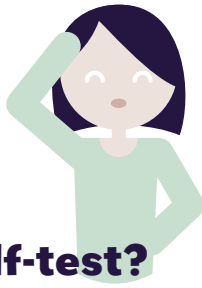
Melden Sie Ihr Ergebnis auf covidtracing.public.lu.
Es wird empfohlen, Ihren Selbsttest durch einen PCR-Test bestätigen zu lassen.



- › Weiterhin gilt: Bei Kontakt mit einer positiv getesteten Person oder bei Auftreten von Symptomen, kontaktieren Sie Ihren Arzt.



Weitere Informationen zu Antigen-Selbsttests: covid19.lu



What is an antigen self-test?

An antigen self-test spots the presence of SARS-CoV-2 virus proteins through a nasal swab and allows for a rapid detection of infection within 15-30 minutes.

When is it useful to do an antigen self-test?

- › In case of symptoms (fever, cough, headache, ...).
- › After a contact (suspected contact with a COVID+ person) during which hygiene rules were not followed.
- › Before a contact during which the hygiene rules will not be respected.

I have done an antigen self-test:



My result is negative

- › Phew! However, the test is only positive for highly infectious people. An infection cannot be totally excluded.



My result is positive

- › Go into self-isolation immediately.
- › Inform your close contacts so that they should self-quarantine.



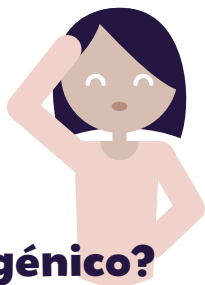
Declare your result on covidtracing.public.lu.
It is recommended to have your self-test confirmed by a PCR test.



- › Furthermore, if you come into contact with a person who is tested positive or if symptoms occur, please contact your doctor.



More information on antigen self-tests: covid19.lu



O que é um autoteste antigénico?

Um autoteste antigénico deteta a presença de proteínas do vírus SARS-CoV-2 através de amostras nasais e permite a deteção rápida da infeção em 15 a 30 minutos.

Quando é útil realizar um autoteste antigénico?

- › Em caso de sintomas (febre, tosse, dor de cabeça, ...).
- › Após um contacto (em caso de suspeita de contacto com uma pessoa COVID+) durante o qual as medidas de higiene não tenham sido respeitadas.
- › Antes de um contacto durante o qual as medidas de higiene não são respeitadas.

Fiz um autoteste antigénico:



O meu resultado é negativo

- › Phew! No entanto, o teste só é positivo para pessoas altamente infecciosas. Uma infeção não pode ser excluída a 100%.



O meu resultado é positivo

- › Imediatamente entrar em auto-isolamento.
- › Informe os seus contactos próximos de modo que eles se possam por em auto-quarentena.



Declare o seu resultado em covidtracing.public.lu.
É recomendável que o seu autoteste seja confirmado por um teste PCR.



- › Além disso: em caso de contacto com uma pessoa de teste positivo ou em caso de sintomas, contacte o seu médico.



Mais informações sobre autotestes antigénicos: covid19.lu