

# SELBST-ISOLATION WAS TUN?

# SELBST-QUARANTÄNE WAS TUN?



## ICH BIN COVID-19 POSITIV

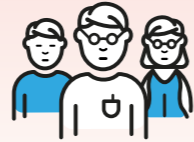
## ICH HATTE EINEN RISIKOREICHEN KONTAKT

### SELBST-ISOLATION



Begeben Sie sich umgehend in Isolation, ohne auf den Anruf des Contact Tracings zu warten

### CONTACT TRACING



Das Team des Contact Tracings wurde über Ihr Testergebnis informiert

### SELBST-QUARANTÄNE



Begeben Sie sich in Selbst-Quarantäne

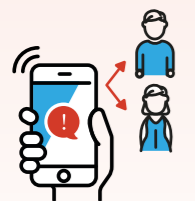
in Selbst-Isolation

in Selbst-Quarantäne

1

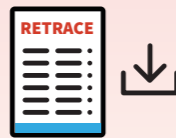


Helfen Sie uns, Personen zu finden und zu identifizieren, die einen risikoreichen Kontakt\* mit Ihnen hatten



Benachrichtigen Sie die Personen, mit denen Sie in Kontakt standen, und verweisen Sie sie auf die Website: [covidtracing.public.lu](https://covidtracing.public.lu)

2



Laden Sie das Formular herunter und füllen Sie es aus

Formular COVID+

Nachdem Sie es korrekt ausgefüllt haben, senden Sie es an diese E-Mail-Adresse:

[declarationcovid@ms.etat.lu](mailto:declarationcovid@ms.etat.lu)

3



Personen, die risikoreichen\* Kontakt mit Ihnen hatten, erhalten die notwendigen Quarantänedokumente und eine Verordnung für einen Test, der am sechsten Tag durchgeführt werden soll

Ihre Mitwirkung beim Tracing hilft uns, die Pandemie besser zu kontrollieren

Wir danken Ihnen für Ihre Mitarbeit

\*Risikoreicher Kontakt: Siehe Definition im Formular

1



Laden Sie das Formular herunter und füllen Sie es aus

Kontaktformular

Nachdem Sie es korrekt ausgefüllt haben, senden Sie es an diese E-Mail-Adresse:

[declarationcovid@ms.etat.lu](mailto:declarationcovid@ms.etat.lu)

2



Bitte geben Sie den vollständigen Namen der positiv gestesteten Person an oder die Referenznummer, falls die Person Ihnen diese gegeben hat

3



Nur korrekt ausgefüllte Formulare können akzeptiert werden

Ihre Mitwirkung beim Tracing hilft uns, die Pandemie besser zu kontrollieren

Wir danken Ihnen für Ihre Mitarbeit

\*Risikoreicher Kontakt: Siehe Definition im Formular