



JE SUIS POSITIF

JE SUIS UNE PERSONNE QUI A EU UN CONTACT À HAUT RISQUE

EN ISOLEMENT



Mettez-vous immédiatement **en isolement**, sans attendre l'appel du Contact Tracing

CONTACT TRACING



L'équipe du **Contact Tracing** a été informée de votre résultat

EN AUTO-QUARANTAINE



Mettez-vous **en auto-quarantaine**

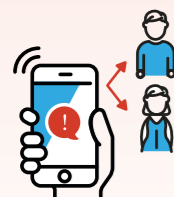
en isolement

en auto-quarantaine

1

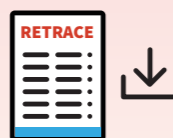


Aidez-nous à **retracer et identifier** les personnes qui ont eu un **contact à haut risque*** avec vous



Avertissez les personnes avec lesquelles vous avez été en contact et **orientez-les vers le site web** : covidtracing.public.lu

2



Téléchargez et remplissez le formulaire ci-dessus

Formulaire COVID+

Après l'avoir rempli correctement, **envoyez-le sur l'adresse mail** :

declarationcovid@ms.etat.lu

3



Les **personnes** qui ont eu un **contact à haut risque*** avec vous **recevront les documents nécessaires** pour la quarantaine, **ainsi qu'une ordonnance pour un test** à effectuer au 6^e jour

Votre participation au retraçage nous permettra de mieux contrôler la pandémie.
Nous vous remercions de votre aide.

*Contact à haut risque: Voir la définition dans le formulaire

1



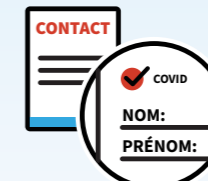
Téléchargez et remplissez le formulaire si dessous

Formulaire personne contact

Après l'avoir rempli correctement, **envoyez le sur l'adresse mail** :

declarationcovid@ms.etat.lu

2



Vous devez **indiquer le nom et prénom de la personne positive**, ou le **numéro de référence** du dossier si la personne positive vous l'a transmis

3



Uniquement **les formulaires correctement** remplis **seront pris en charge**

Votre participation au retraçage nous permettra de mieux contrôler la pandémie.
Nous vous remercions de votre aide.

*Contact à haut risque: Voir la définition dans le formulaire