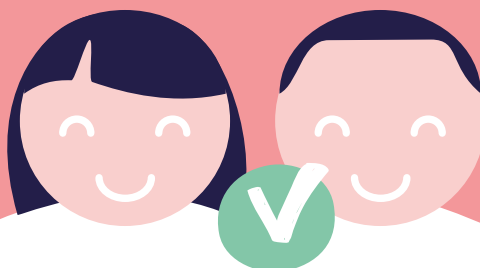




LE GOUVERNEMENT
DU GRAND-DUCHÉ DE LUXEMBOURG

Helpline Santé
247-65533



D'Phase

4 & 5

vun der COVID-19-Impfung

Les phases de vaccination 4 & 5

Die Impfphasen 4 & 5

Vaccination phases 4 & 5

As fases de vacinação 4 & 5

Fase 4

Pessoas de
69→55



Pessoas
moderadamente
vulneráveis



Pessoas com qualquer um dos seguintes fatores:

- › Diabetes com ou sem insulina, com complicações cardio-neuro-vasculares
- › Hipertensão arterial complicada, com sequelas de AVC ou doença cardíaca associada
- › Doença neuromuscular com repercussões clínicas

Fase 5

Pessoas de
64→55



Pessoas em
risco
acrescido



Pessoas com qualquer um dos seguintes fatores:

- › Diabetes balanceada, sem complicações
- › Tensão arterial elevada descomplicada
- › Obesidade (índice de massa corporal 30-40 kg/m²)
- › Mulheres grávidas (de momento apenas com uma vacina contra o mRNA)



Não tem a certeza se pertence a um destes grupos?
Pergunte ao seu médico!



Se tiver mais de 69 anos e ainda não tiver recebido um convite, contacte a Helpline Santé e deixe o seu nome e número de segurança social.

Vou ser
vacinado!



Como fazer uma marcação?

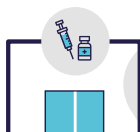
Pessoas de
69→55

As pessoas entre 69 e 55 anos receberão um convite do Ministério da Saúde por correio, com pormenores sobre como marcar uma consulta num dos centros de vacinação da sua escolha. Aconselhamento e apoio estão também disponíveis através da nossa linha de ajuda no (+352) 247-65533.

Moderadamente vulnerável ou em risco acrescido

Veja as listas em frente e, se a sua doença estiver listada, contacte o seu médico. Ele ou ela irá avaliar a sua situação e registá-lo para a vacinação. Receberá então o seu convite.

Centros de vacinação



Luxembourg-Ville
Hall Victor Hugo
60, Avenue Victor Hugo
1750 Luxembourg

Mondorf-les-Bains
Chalet des scouts
Badboeschelchen
1, route de Burmerange
5659 Mondorf-les-Bains

Esch-sur-Alzette
Maison des matériaux
30, Av. des Hauts-Fourneaux
4362 Esch-sur-Alzette

Findel
Luxembourg Air Rescue
Luxembourg Airport
Gate E13
1110 Findel

Ettelbruck
Hall des sports CHNP
Rue du Deich
9012 Ettelbruck



Horário de abertura
Segunda a sábado:
7h às 19h

Continue a respeitar as
medidas de higiene



Phas 4

Leit vun
69 → 65



Moderat
vulnerabel
Leit



Persone mat engem vu follgende Facteuren:

- › Diabetes mat oder ouni Insulin, mat kardio-neuro-vaskuläre Komplikatiounen
- › Bluthéichdruck, komplizéiert, mat Folge vun engem Hierschlag oder enger associéierter Cardiopathie
- › Neuromuskulär Krankheete mat klinischen Auswierkungen

Phas 5

Leit vun
64 → 55



Leit mat
erhéichtem
Risk



Persone mat engem vu follgende Facteuren:

- › Equilibréierten Diabetes, ouni Komplikatioun
- › Bluthéichdruck, onkomplizéiert
- › Fettleibegheet (Body Mass Index 30–40 kg/m²)
- › Schwanger Fraën (fir de Moment nëmmen mat engem mRNA Impfstoff)



Nët sécher, ob Dir vun enger vun dese Gruppe betraff sidd?
Frot Ären Dokter!



Wann Dir méi al sidd wéi 69 Joer an nach keng Invitatioun kritt
hutt, da kontaktéiert w.e.g. d'Helpline Santé an hannerloosst
Ären Numm an Äre Matricule.

Ech loosse mech
impfen!



**Wéi huelen
ech e
Rendez-vous?**

Leit vun
69 → 55

Leit déi tëschent 69 a 55 Joer al sinn
kréie mat der Post eng Invitatioun
vum Gesondheitsministère
geschéckt, mat ausféierlechen
Uweisung fir e Rendez-vous an
engem vun den Impfzenteren ze
huelen.

Berodung an Ennerstétzung kritt
Dir och op eiser Helpline ënnert der
Nummer (+352) 247-65533.

**Leit mat moderater
Vulnerabilität oder
erhéichtem Risk**

Kuckt lech d'Lëschten hei niewendrun
un a wann Äre Krankheet drop steet,
da kontaktéiert Ären Dokter. Hien
evaluëiert Äre Situatioun a schreift
lech fir d'Impfung an. Dir kritt dann
Äre Invitatioun geschéckt.

Impfzenteren



Luxembourg-Ville
Hall Victor Hugo
60, Avenue Victor Hugo
1750 Luxembourg

Mondorf-les-Bains
Chalet des scouts
Badboeschelchen
1, route de Burmerange
5659 Mondorf-les-Bains

Esch-sur-Alzette
Maison des matériaux
30, Av. des Hauts-Fourneaux
4362 Esch-sur-Alzette

Findel
Luxembourg Air Rescue
Luxembourg Airport
Gate E13
1110 Findel

Ettelbruck
Hall des sports CHNP
Rue du Deich
9012 Ettelbruck



Öffnungszeiten
Méindeg bis Samschdeg:
7:00 bis 19:00 Auer

Haalt lech weider un
d'Geste-barrièren



Phase 4

Personnes de
69 → 65



Personnes
modérément
vulnérables



Personnes présentant un des facteurs suivants :

- › Diabète avec ou sans insuline, avec complications cardio-neuro-vasculaires
- › Hypertension artérielle compliquée, avec séquelle d'accident vasculaire cérébral ou cardiopathie associée
- › Maladie neuromusculaire avec répercussions cliniques

Phase 5

Personnes de
64 → 55



Personnes
à risque
majoré



Personnes présentant un des facteurs suivants :

- › Diabète équilibré, sans complication
- › Hypertension artérielle non compliquée
- › Obésité (indice de masse corporelle 30-40 kg/m²)
- › Femmes enceintes (pour le moment exclusivement par un vaccin de type ARNm)



Pas certain d'être concerné par un de ces groupes ?
Demandez à votre médecin traitant !



Si vous avez plus de 69 ans et n'avez pas encore reçu d'invitation, veuillez contacter la Helpline Santé et communiquer votre nom et votre numéro de sécurité sociale.

Je me fais
vacciner!



Comment prendre rendez-vous ?

Personnes de
69 → 55

Les personnes âgées de 69 à 55 ans recevront par courrier une invitation du ministère de la Santé contenant des instructions détaillées pour prendre rendez-vous dans l'un des centres de vaccination de leur choix. Des conseils et une assistance sont également disponibles au numéro suivant : (+352) 247-65533.

Personnes modérément vulnérables ou à risque majoré

Regardez les listes ci-contre et si votre maladie y figure, contactez votre médecin. Il évalue votre situation et vous inscrit à la vaccination. Vous recevrez alors votre invitation.

Centres de vaccination



Luxembourg-Ville
Hall Victor Hugo
60, Avenue Victor Hugo
1750 Luxembourg

Mondorf-les-Bains
Chalet des scouts
Badboeschelchen
1, route de Burmerange
5659 Mondorf-les-Bains

Esch-sur-Alzette
Maison des matériaux
30, Av. des Hauts-Fourneaux
4362 Esch-sur-Alzette

Findel
Luxembourg Air Rescue
Luxembourg Airport
Gate E13
1110 Findel

Ettelbruck
Hall des sports CHNP
Rue du Deich
9012 Ettelbruck



Heures d'ouverture
Du lundi au samedi :
7h00 à 19h00

Continuez à respecter les
gestes barrières



Phase 4

Personen von
69 → 65



Mäßig
gefährdete
Personen



Personen mit einem der folgenden Faktoren:

- › Diabetes mit oder ohne Insulin, mit kardio-neurovaskulären Komplikationen
- › Schwere arterielle Hypertonie mit Folgeerscheinungen eines Schlaganfalls oder einer damit verbundenen Herzerkrankung
- › Neuromuskuläre Erkrankung mit klinischen Implikationen

Phase 5

Personen von
64 → 55



Personen mit
erhöhtem
Risiko



Personen mit einem der folgenden Faktoren:

- › Eingestellte Diabetes, ohne Komplikationen
- › Unkomplizierte arterielle Hypertonie
- › Krankhafte Fettleibigkeit (Body-Mass-Index 30–40 kg/m²)
- › Schwangere Frauen (derzeit nur mit einem mRNA-Impfstoff)



Nicht sicher, ob Sie zu einer dieser Gruppen gehören?
Fragen Sie Ihren Arzt!



Wenn Sie älter als 69 Jahre sind und noch keine Einladung bekommen haben, dann melden Sie sich bitte bei der Helpline Santé und hinterlassen Sie Ihren Namen und Ihre Sozialversicherungsnummer.

Ich lasse mich
impfen!



Wie vereinbare ich einen Termin?

Personen von
69 → 55

Personen zwischen 69 und 55 Jahren erhalten per Post eine Einladung des Gesundheitsministeriums mit detaillierten Anweisungen, wie sie einen Termin in einem der Impfzentren ihrer Wahl vereinbaren können. Beratung und Unterstützung erhalten Sie auch über unsere Helpline unter der Nummer (+352) 247-65533.

Personen mit mäßiger Gefährdung oder erhöhtem Risiko

Sehen Sie sich die nebenstehenden Listen an und wenn Ihre Krankheit dabei ist, dann wenden Sie sich an Ihren Arzt. Er beurteilt Ihre Situation und meldet Sie für die Impfung an. Sie erhalten dann Ihre Einladung.

Impfzentren



Luxembourg-Ville
Hall Victor Hugo
60, Avenue Victor Hugo
1750 Luxembourg

Mondorf-les-Bains
Chalet des scouts
Badboeschelchen
1, route de Burmerange
5659 Mondorf-les-Bains

Esch-sur-Alzette
Maison des matériaux
30, Av. des Hauts-Fourneaux
4362 Esch-sur-Alzette

Findel
Luxembourg Air Rescue
Luxembourg Airport
Gate E13
1110 Findel

Ettelbruck
Hall des sports CHNP
Rue du Deich
9012 Ettelbruck



Öffnungszeiten
Montag bis Samstag:
7:00 bis 19:00 Uhr

Beachten Sie weiterhin die
Hygieneregeln



Phase 4

People from
69→65

&

**Moderately
vulnerable
people**



People with one of the following factors:

- › Diabetes with or without insulin, with cardio-neurovascular complications
- › Complicated arterial hypertension with sequelae resulting from a stroke or associated heart disease
- › Neuromuscular disease with clinical repercussions

Phase 5

People from
64→55

&

**People at
increased
risk**



People with one of the following factors:

- › Controlled diabetes, without complications
- › Uncomplicated arterial hypertension
- › Obesity (body mass index 30–40 kg/m²)
- › Pregnant women (for the time being only with an mRNA vaccine)



Not sure if you belong to one of these groups?
Ask your general practitioner!



If you are over 69 years old and have not yet received an invitation, please contact the Helpline Santé and leave your name and social insurance number.

I'm getting
vaccinated!



How do I make an appointment?

People from
69→55

People aged 69–55 will receive an invitation by mail from the Ministry of Health with detailed instructions on how to make an appointment at one of the vaccination centres of their choice. Advice and support is also available through our helpline on (+352) 247-65533.

Moderately vulnerable or at increased risk

Look at the lists on the left and if your health condition is included, contact your doctor. He will assess your situation and register you for vaccination. You will then receive your invitation.

Vaccination centres



Luxembourg-Ville
Hall Victor Hugo
60, Avenue Victor Hugo
1750 Luxembourg

Mondorf-les-Bains
Chalet des scouts
Badboeschelchen
1, route de Burmerange
5659 Mondorf-les-Bains

Esch-sur-Alzette
Maison des matériaux
30, Av. des Hauts-Fourneaux
4362 Esch-sur-Alzette

Findel
Luxembourg Air Rescue
Luxembourg Airport
Gate E13
1110 Findel

Ettelbruck
Hall des sports CHNP
Rue du Deich
9012 Ettelbruck



Opening hours
Monday to Saturday:
7am – 7pm

Continue to respect the
hygiene rules

